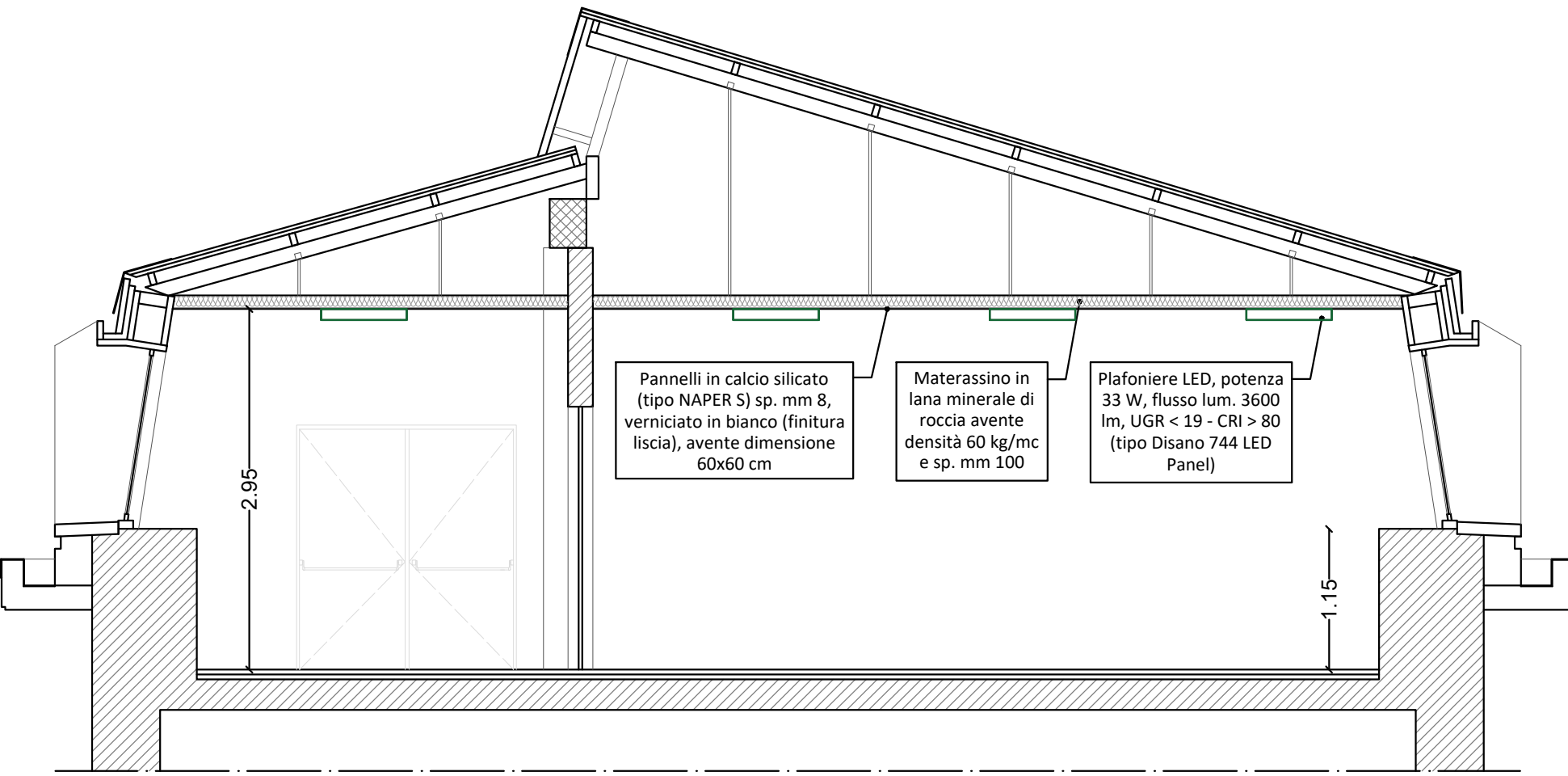
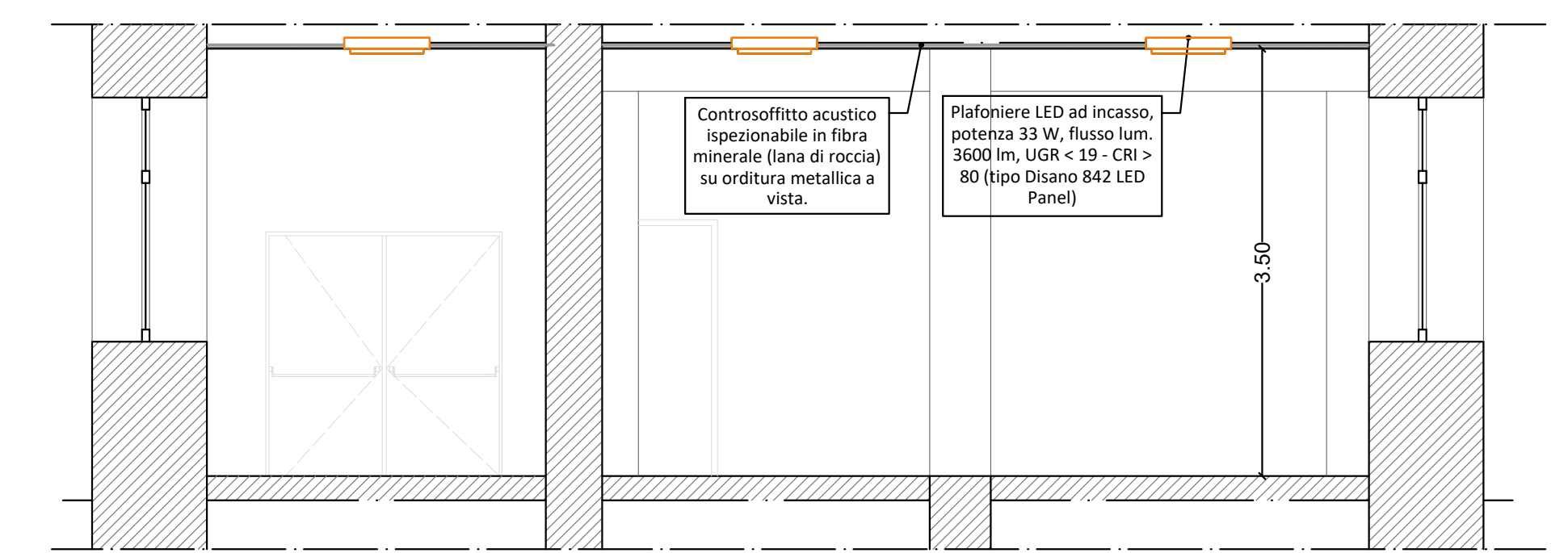


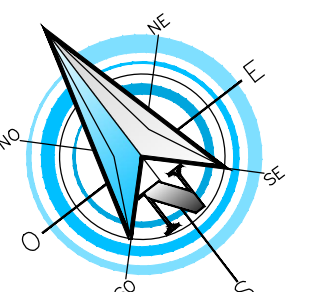
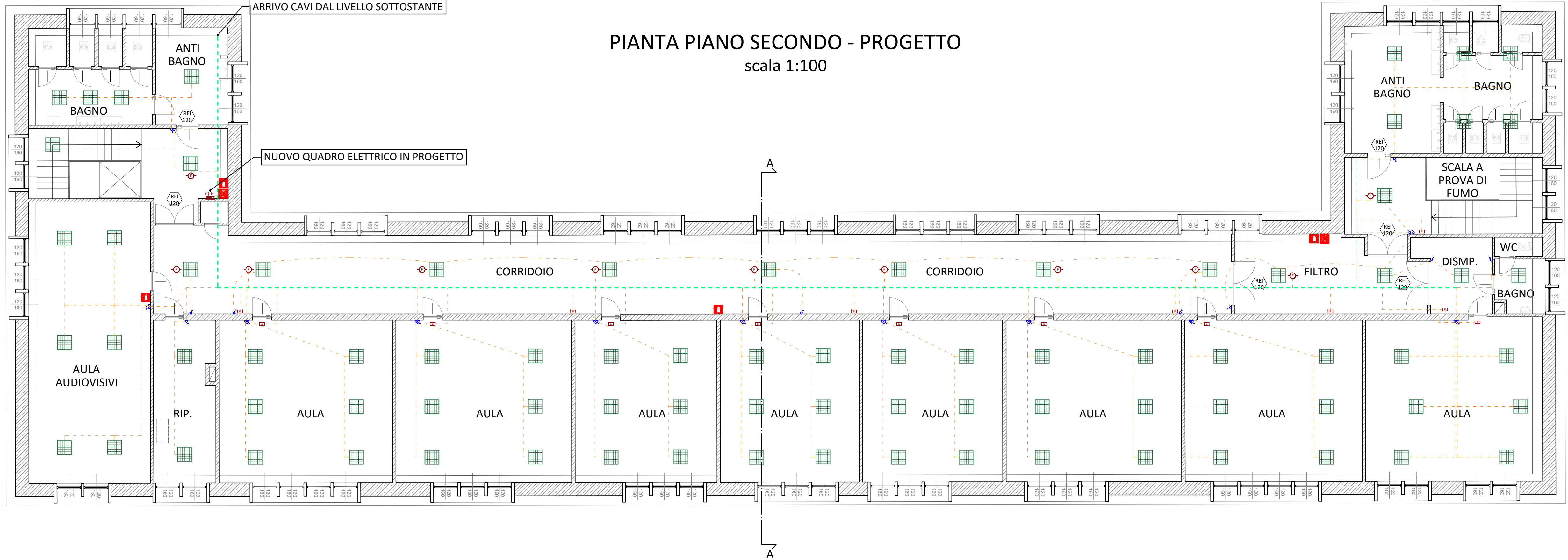
SEZIONE A-A - PROGETTO
scala 1:50



SEZIONE B-B - PROGETTO
scala 1:50



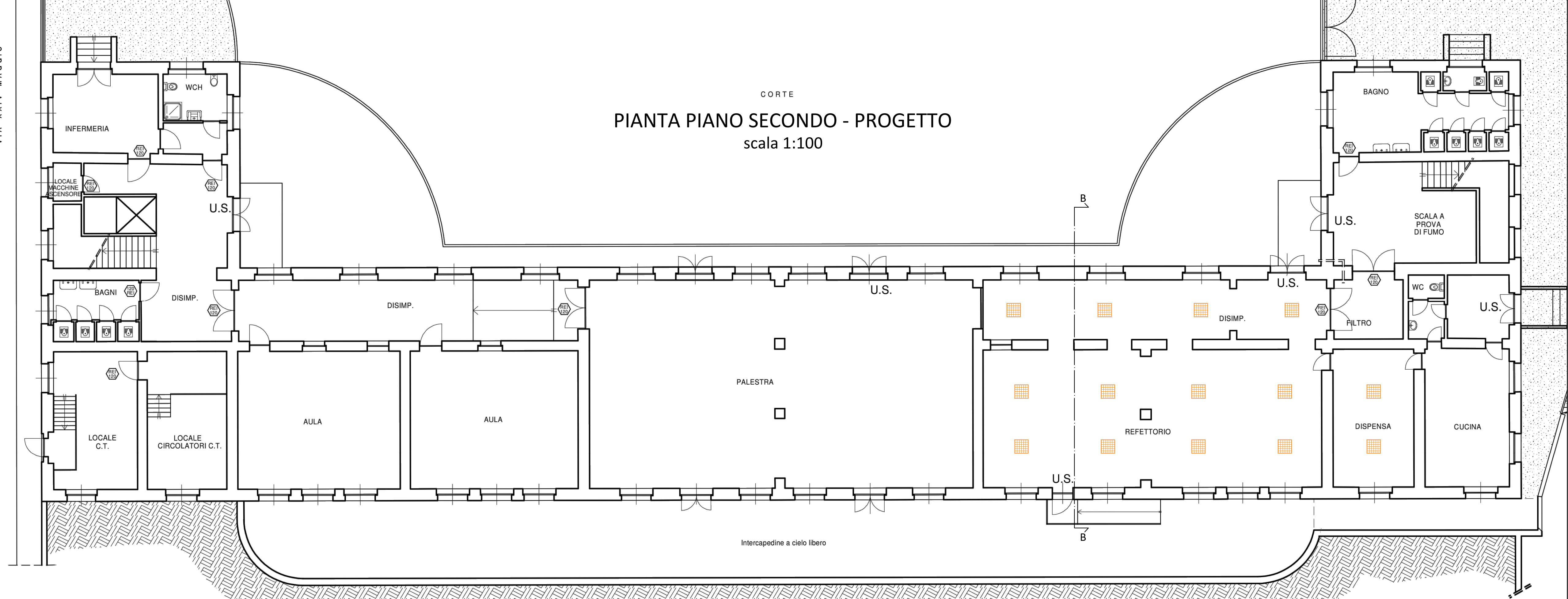
PIANTA PIANO SECONDO - PROGETTO
scala 1:100



LEGENDA:

- Plafoniera a LED potenza 33 W, flusso luminoso 3600 lm, tipo DISANO modello 744 LED Panel cod. 140201-00
- Plafoniera a LED ad incasso potenza 33 W, flusso luminoso 3600 lm, tipo DISANO modello 842 LED Panel cod. 150205-00
- Canalina principale per passaggio linee elettriche principali
- Canalina in PVC secondaria
- Interruttore monopolare
- Interruttore bipolare
- Estintore
- Rilevatore puntuale di fumo
- Lampada emergenza
- Idrante a parete UNI 45
- Quadro elettrico

PIANTA PIANO SECONDO - PROGETTO
scala 1:100



COMMITTENTE: **REGIONE PIEMONTE** **TORINO METROPOLI**

IL RESPONSABILE DEL PROCEDIMENTO: **COMUNE DI CUORGNE'**

OGGETTO: **Progettazione, dl, contabilità, coordinamento sicurezza per manutenzione straordinaria edifici scolastici pubblici - scuola elementare A.Peno - CUP: D75B18003820001**

LOCALITÀ DELL'INTERVENTO: **COMUNE DI CUORGNE', VIA XXIV Maggio, N° 3**

FASE PROGETTUALE: **PROGETTO DEFINITIVO-ESECUTIVO**

REVISIONE	DATA	DESCRIZIONE	REDATTO	VERIFICATO	REVISATO
1	24/05/2019	Consegna progetto esecutivo	F.T.	L.V.	D.G.

TITOLO: **IMPIANTI ELETTRICI E SPECIALI - PROGETTO**

ARCHIVIO: **4653** FILE N°: **TAV.01.02**

DATA: **Loranzè, Maggio 2019**

TAVOLA N°: **IE.02**

SCALA: **1:50 - 1:100**

SERTEC ENGINEERING CONSULTING
31 Strada Provinciale 222
10010 Loranze (TO)
TEL. 0125.1970499 FAX 0125.564014
e-mail: info.sertec@liquadrifoglio.to.it
www.sertec-engineering.it

PROGETTISTA: **Dott. Ing. Domenico GABRIELE N° 7261 T ALBO INGEGNERI PROVINCIA DI TORINO**

ALTRA FIGURA: **ISO 9001 CERTIFICATO 11259049**

ALTRA FIGURA: **FIDIC oice**

TIMBRO: **Dott. Ing. Giarluca DETTO**